

Согласовано			
Взам. инв. №			
Подп. и дата			
Инв. № подл.			

ВЕДОМОСТЬ ОСНОВНЫХ КОМПЛЕКТОВ РАБОЧИХ ЧЕРТЕЖЕЙ		
Обозначение	Наименование	Примечание
028/2022-НВК	Наружные сети водоснабжения и водоотведения	
028/2022-НВК.АС	Архитектурно-строительные решения	Камера ВК-1

ВЕДОМОСТЬ РАБОЧИХ ЧЕРТЕЖЕЙ ОСНОВНОГО КОМПЛЕКТА		
Лист	Наименование	Примечание
1	Общие данные	
2	План ВК-1. План покрытия. Разрез 1-1	
3	Раскладка ФБС по осям 2, Б	
4	Раскладка ФБС по осям 1, А	
5	Опалубочный чертеж. Сетка С-1. Сетка С-2	

ВЕДОМОСТЬ ССЫЛОЧНЫХ И ПРИЛАГАЕМЫХ ДОКУМЕНТОВ		
Обозначение	Наименование	Примечание
	Ссылочные документы:	
ГОСТ 13579-78	Блоки бетонные для стен подвалов	
Серия 3.900.1-14, вып. 1	Изделия железобетонные для круглых колодцев водопровода и канализации	
Серия ИС-01-04, вып. III-2	Монолитные железобетонные конструкции	
ТПР 901-09-11.84, ал. V	Стремянки	
СНиП 3.02.01-87	Земляные сооружения, основания и фундаменты	
СНиП 3.03.01-87	Несущие и ограждающие конструкции. Монтаж сборных железобетонных и бетонных конструкций	
	Прилагаемые документы:	
028/2022-НВК.АС.С	Спецификация	1 лист

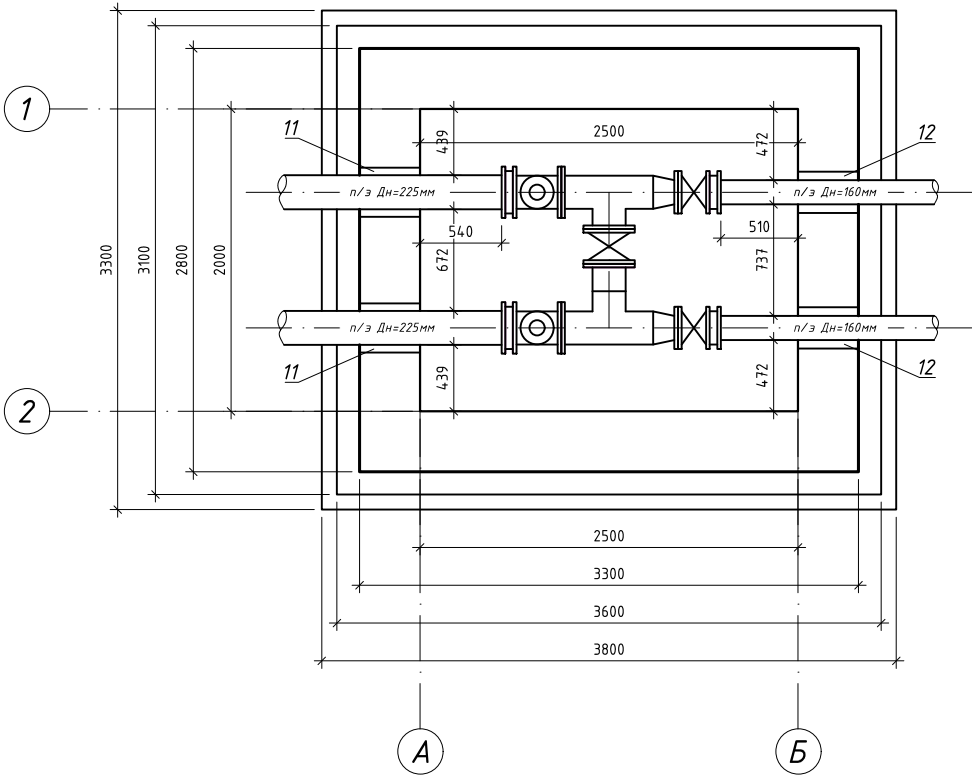
ОБЩИЕ ДАННЫЕ

1. Проект разработан для подключения (технологического присоединения) к централизованным системам холодного водоснабжения и водоотведения объекта: “Многоэтажная жилая застройка (высотная застройка), расположенная по адресу: Самарская область, г. Самара, Кузбывшевский район, ул. Белорусская. Жилой дом и подземная автостоянка”. Проектом предусмотрен монтаж водопроводной камеры ВК-1 из ж/б.
2. Проект смотреть совместно с разделом НВК.
3. Камеры представляют собой сборные конструкции из железобетонных блоков по ГОСТ 13579-78.
4. Основанием камеры служит монолитная армированная плита ПД-1 из бетона М250 (В 20).
5. Плита днища ПД-1 армируется по толщине двумя сетками С-2.

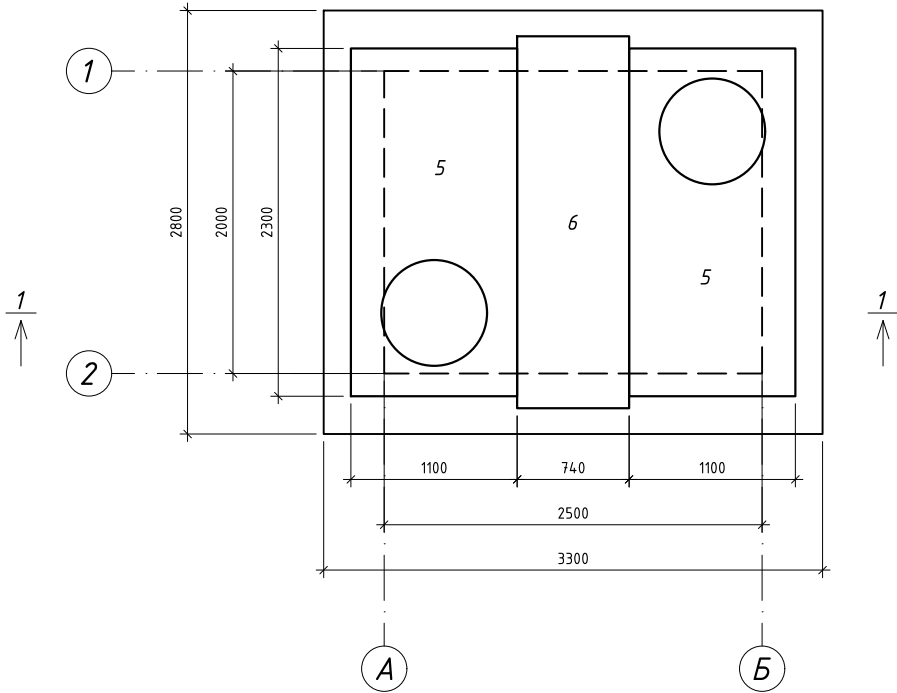
						028/2022-НВК.АС					
						Водопровод Канализация					
Изм.	Кол.уч.	Лист	№ док.	Подп.	Дата	Строительство водопроводной камеры ВК-1			Стадия	Лист	Листов
Разраб.	Новиков Д.В.								Р	1	5
Проверил	Лукьянцева Н.А.					Общие данные			ООО “Самарские коммунальные системы” УКСиР		
Нач. отд.	Варданян А.Н.										

Согласовано					
		Взам. инв. №			
		Подп. и дата			
		Инф. № подл.			

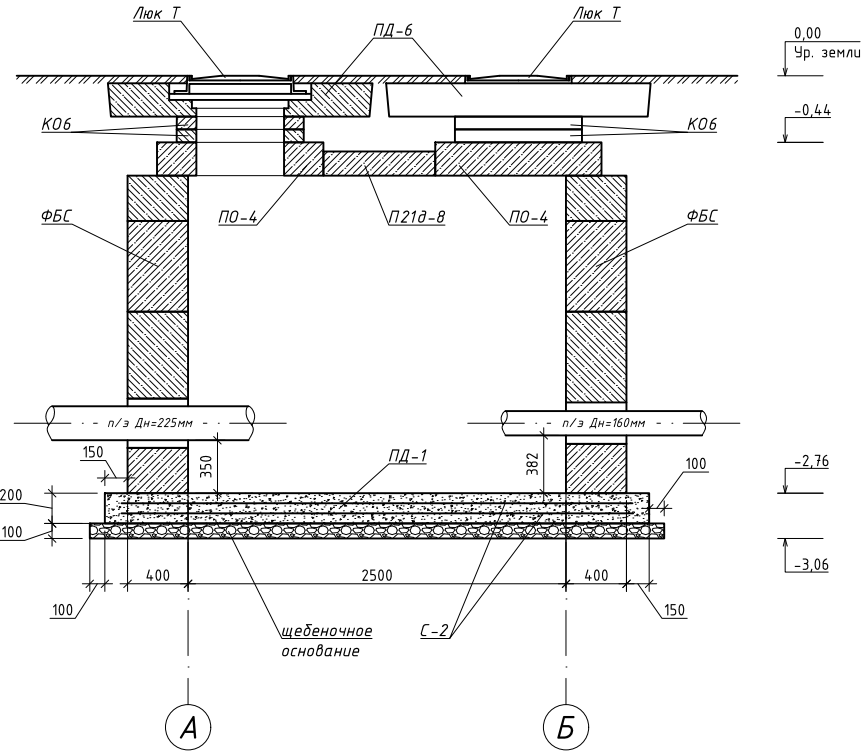
План ВК-1





План покрытия



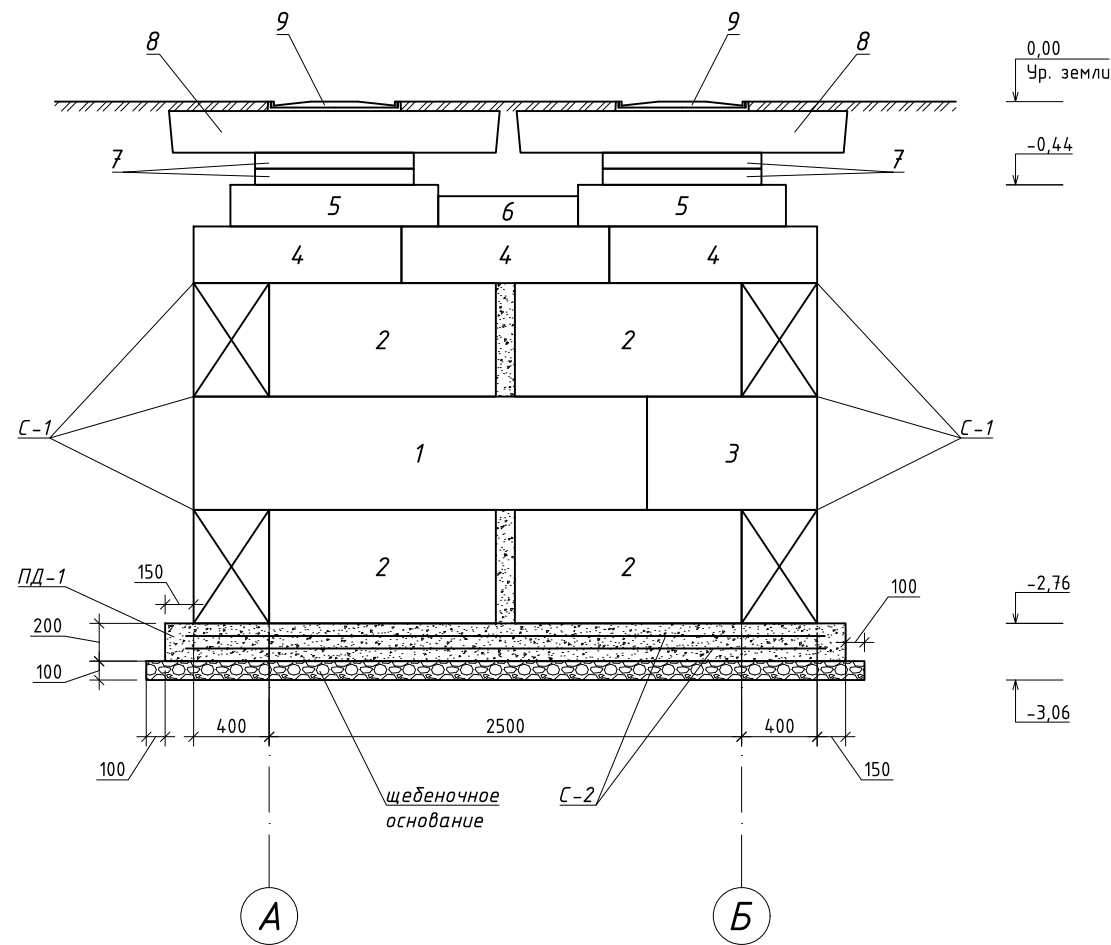
Разрез 1-1



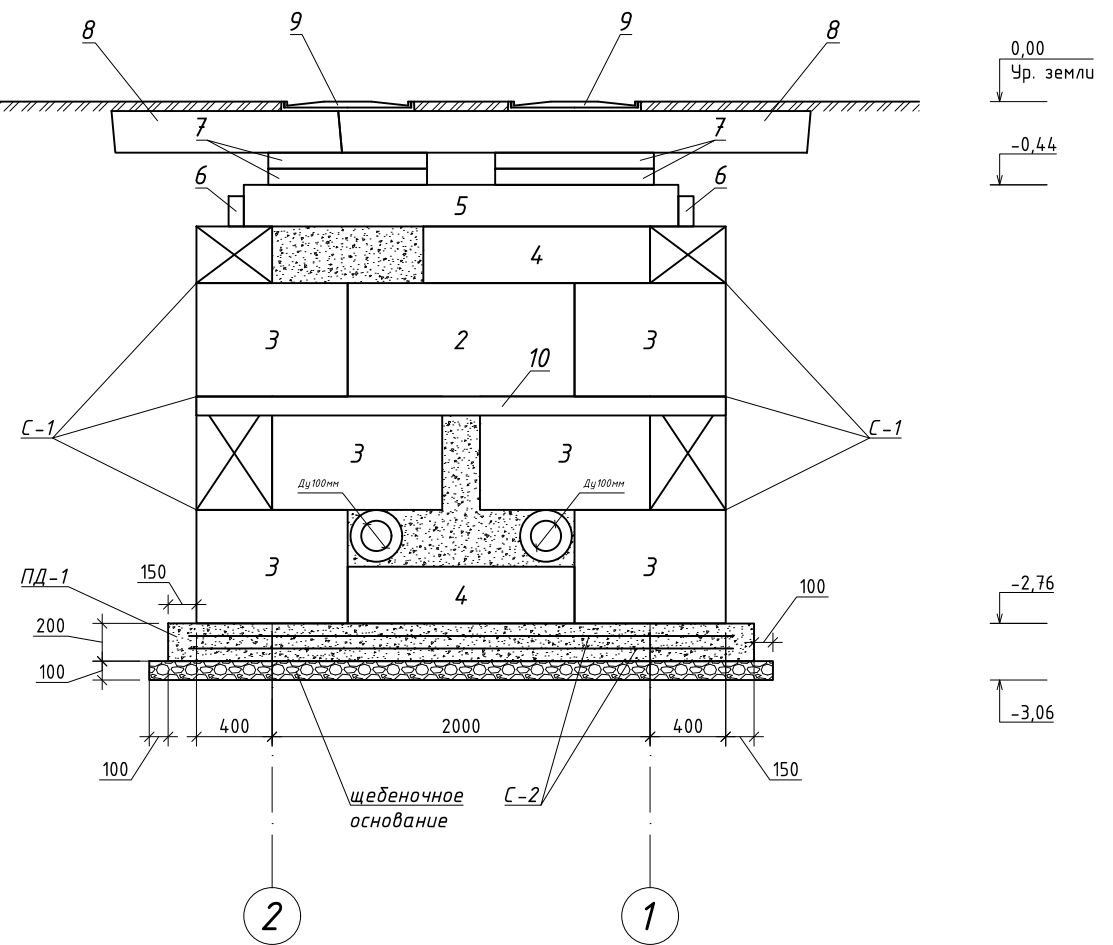
						028/2022-НВК.АС			
						Водопровод Канализация			
Изм.	Кол.уч.	Лист	№ док.	Подп.	Дата	Строительство водопроводной камеры ВК-1	Стадия	Лист	Листов
Разраб.	Новиков Д.В.						Р	2	5
Проверил	Лукьянцева Н.А.								
						План ВК-1. План покрытия. Разрез 1-1	ООО "Самарские коммунальные системы" УКСиР		
Нач. отд.	Варданян А.Н.								

Изм.	Кол.уч.	Лист	№ док.	Подп.	Дата
Разраб.	Новиков Д.В.				
Проверил	Лукьянцева Н.А.				
Нач. отд.	Варданян А.Н.				

Раскладка ФБС по оси 2



Раскладка ФБС по оси Б

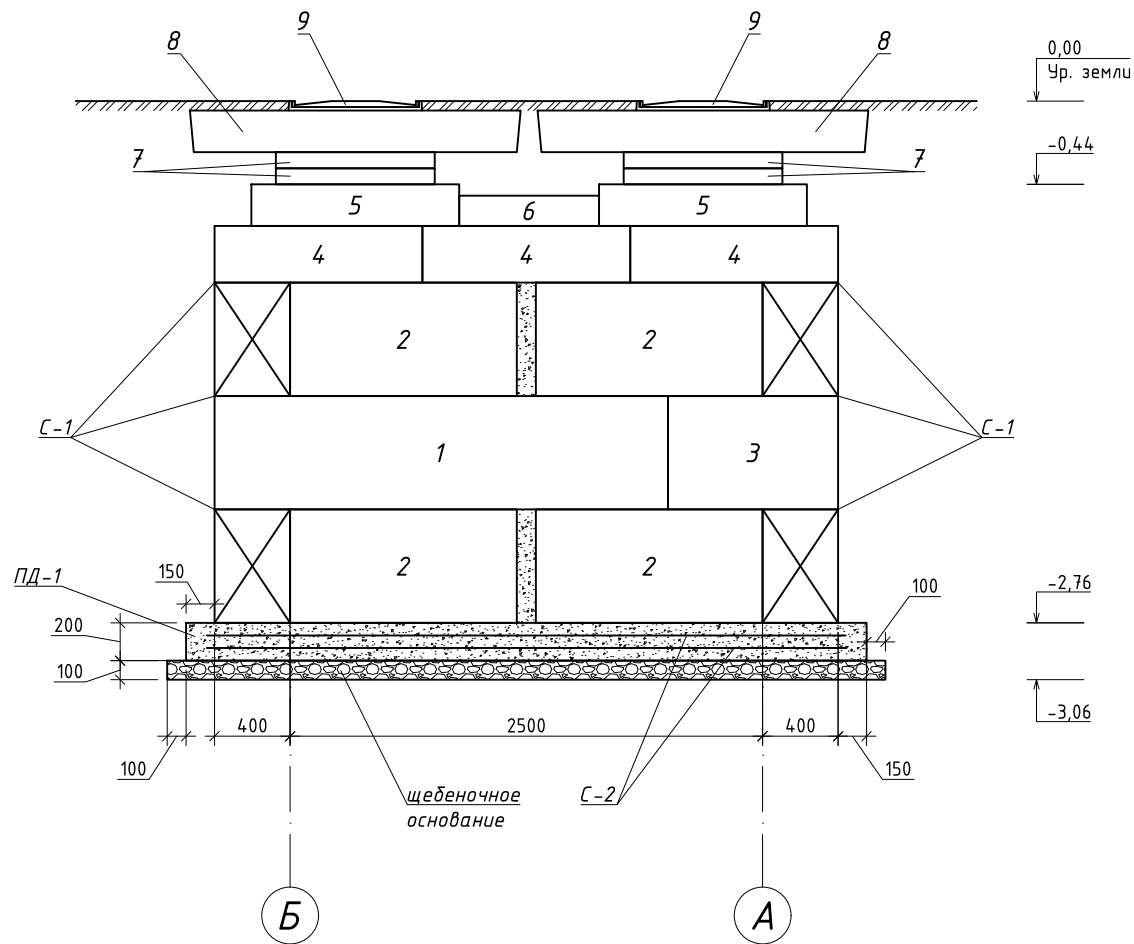


1. За отметку 0.00 принята отметка поверхности грунта.
2. Выполнить щебеночное основание толщиной 100мм под ПД-1.
3. Защитный слой бетона для рабочей арматуры С-2 - 30мм.
4. Выполнить гидроизоляцию бетонных поверхностей, соприкасающихся с грунтом, горячим битумом за 2 раза.
5. В камере установить 2 стремянки С-3 в рабочую часть, в горловинах установить 6 ходовых скоб.
6. Окраску стальных конструкций осуществить двумя слоями эмали ПФ-115 по ГОСТ 6465-76 по одному слою грунта ГФ-021 по ГОСТ 25129-82.
7. Сетку С-1 проложить в углах каждого ряда ФБС.
8. Монтаж железобетона производить на растворе М-100.
9. Отверстия между фундаментными блоками заделать бетоном В-15.
10. Глубина опирания плит перекрытия должна быть не менее 150мм.
11. Выполнить усиленную гидроизоляцию гильз из полимерной липкой ленты. Зазор между трубой и гильзой заделать просмоленной пряжей и цементным раствором.

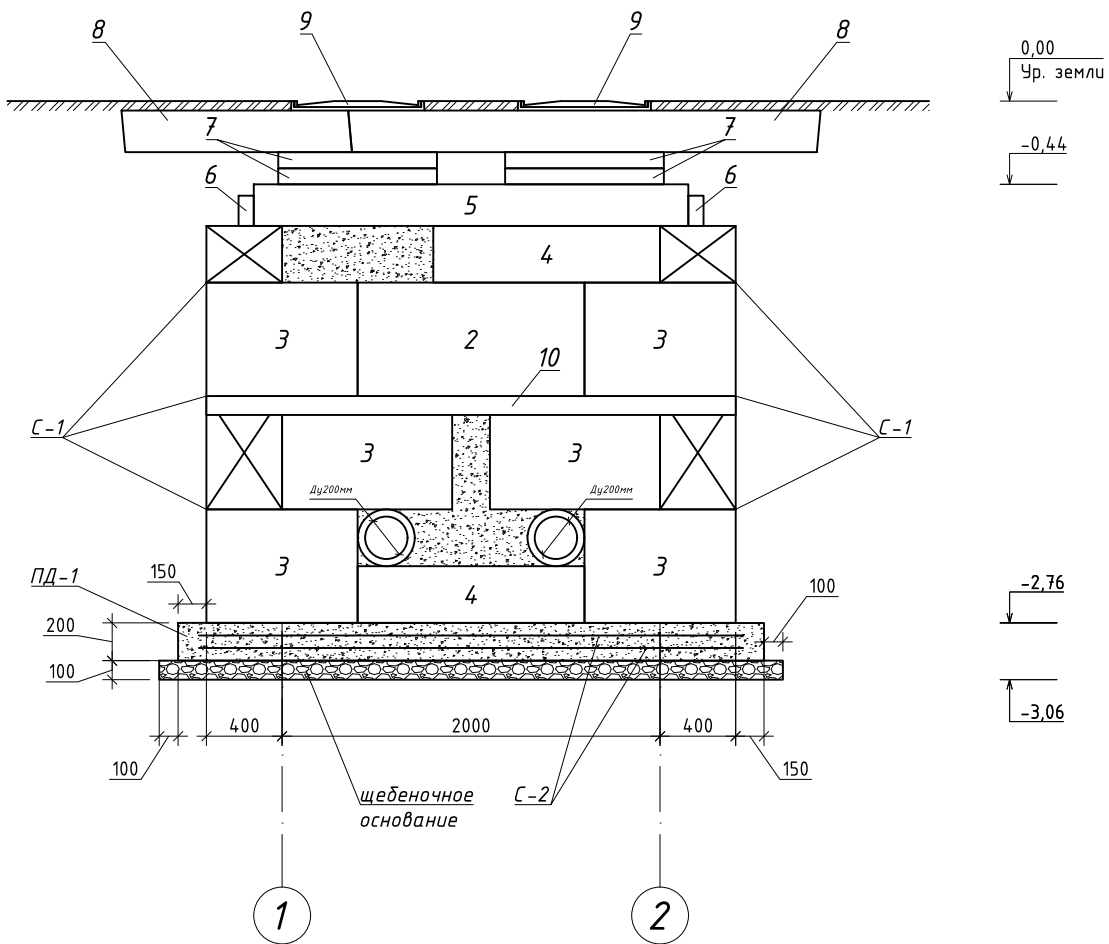
						028/2022-НВК.АС					
						Водопровод Канализация					
Изм.	Кол.уч.	Лист	№ док.	Подп.	Дата						
Разраб.	Новиков Д.В.					Строительство водопроводной камеры ВК-1			Стадия	Лист	Листов
Проверил	Лукьянцева Н.А.								Р	3	5
Нач. отд.	Варданян А.Н.					Раскладка ФБС по осям 2, Б			ООО "Самарские коммунальные системы" УКСиР		


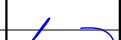
Согласовано				
Взам. инв. №				
Подп. и дата				
Инв. № подл.				

Раскладка ФБС по оси 1



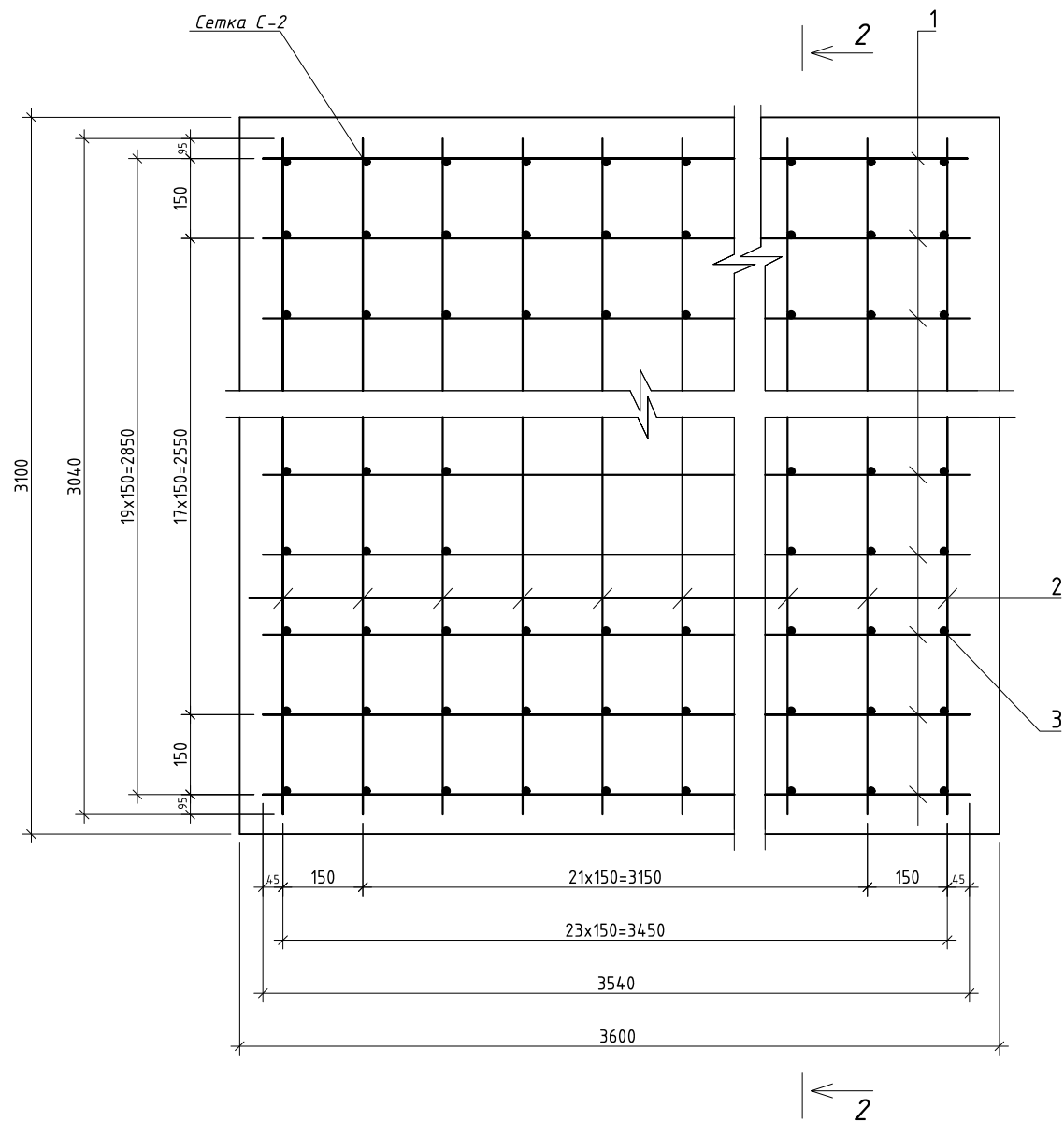
Раскладка ФБС по оси А



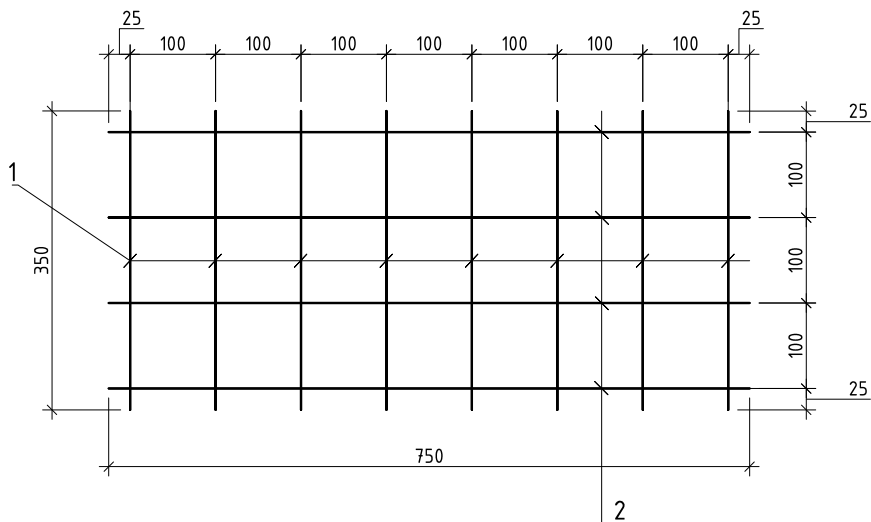
						028/2022-НВК.АС			
						Водопровод Канализация			
Изм.	Кол.уч.	Лист	№ док.	Подп.	Дата	Строительство водопроводной камеры ВК-1	Стадия	Лист	Листов
Разраб.	Новиков Д.В.						Р	4	5
Проверил	Лукьянцева Н.А.								
Нач. отд.	Варданян А.Н.					Раскладка ФБС по осям 1, А	ООО "Самарские коммунальные системы" УКСиР		

Согласовано			
Инф. № подл.	Подп. и дата	Взам. инв. №	

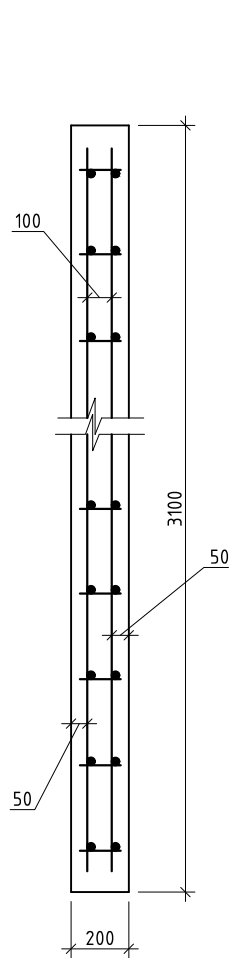
Опалубочный чертеж плиты
днища ПД-1



Сетка С-1


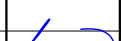


Разрез 2-2



Групповая спецификация
на сетку С-1 и сетку С-2

Марка изделия	Позиция детали	Наименование	Кол-во	Масса 1 дет., кг	Масса изделия, кг
С-1	1	Φ6 AI, L = 350мм	8	0,08	1,66
	2	Φ6 AI, L = 750мм	6	0,17	
С-2	1	Φ12 AIII, L = 3540мм	20	3,14	127,6
	2	Φ12 AIII, L = 3040мм	24	2,70	
Соединит. арматура	3	Φ12 AIII, L = 140мм	228	0,124	

						028/2022-НВК.АС			
						Водопровод Канализация			
Изм.	Кол.уч.	Лист	№ док.	Подп.	Дата	Строительство водопроводной камеры ВК-1	Стадия	Лист	Листов
Разраб.	Новиков Д.В.						Р	5	5
Проверил	Лукьянцева Н.А.								
Нач. отд.	Варданян А.Н.					Опалубочный чертеж. Сетка С-1, Сетка С-2	ООО "Самарские коммунальные системы" УКСиР		

Согласовано			
	Взам. инв. №		
	Подп. и дата		
	Инв. № подл.		

Позиция	Наименование и техническая характеристика	Тип, марка, обозначение документа, опросного листа	Код оборудования, изделия, материала	Завод- изготовитель	Единица изме- рения	Коли- чество	Масса, единицы, кг	Примечание
1	2	3	4	5	6	7	8	9
1	ФБС 24.4.6-Т; V=0,543м³	ГОСТ 13579-78			шт.	2	1300	
2	ФБС 12.4.6-Т; V=0,265м³	ГОСТ 13579-78			шт.	10	640	
3	ФБС 9.4.6-Т; V=0,195м³	ГОСТ 13579-78			шт.	14	470	
4	ФБС 12.4.3-Т; V=0,127м³	ГОСТ 13579-78			шт.	10	310	
С-1	Сетка С-1	ГОСТ 5781-82			шт.	12	1,66	
	Бетон В 15 (монолитная заделка между ФБС блоками)	В 15			м³	0,6		
5	Плита ПО-4; 2,3х1,1х0,22м; V=0,47м³	Серия 3.006.1-2/82*, вып. 2-2			шт.	2	1175	
6	Плита П21В-8; 0,74х2,46х0,16м; V=0,29м³	Серия 3.006.1-2/87*, вып. 1			шт.	1	730	
7	Кольцо КО6; V=0,02м³	Серия 3.900.1-14, вып. 1			шт.	4	50	
8	Плита ПД-6; 2,5х1,75х0,22м; V=0,85м³	Серия 3.900.1-14, вып. 1			шт.	2	2100	
9	Люк тяжелый чугунный для колодца	Т			шт.	2	100	
10	Уголок сталь. равнополочный; 100х10мм; L=2,8м³	ГОСТ 8509-93			шт.	4	42,28	
	Плита монолитная ПД-1:							
С-2	Сетка С-2	ГОСТ 5781-82			шт.	2	127,6	
	Соединительная арматура Ø12 AIII, L=140мм	ГОСТ 5781-82			шт.	228	0,124	
	Бетон В 20	В 20			м³	2,23		
	Щебень	марка 400; фр. 20-40			м³	1,25		
11	Труба стальная электросварная Ø325х5мм (гильза)	ГОСТ 10704-91			м	1	39,46	по 0,5м - 2шт.
12	Труба стальная электросварная Ø273х5мм (гильза)	ГОСТ 10704-91			м	1	33.05	по 0,5м - 2шт.
13	Стремянка С-3	ТПР 901-09-11.84			шт.	2	20,3	
14	Скоба ходовая	ТПР 901-09-11.84			шт.	6	1,36	
15	Бетон В 7.5 (бетонная опора)	В 7.5			м³	0,15		по 0,03м³ - 5шт.

						028/2022-НВК.АС.С		
Изм.	Кол.уч.	Лист	№ док.	Подп.	Дата			
Разраб.	Новиков Д.В.					Спецификация	Стадия	Лист
Проверил	Лукьянцева Н.А.						Р	1
							000 "Самарские коммунальные системы"	
Нач. отд.	Варданян А.Н.						УКСиР	